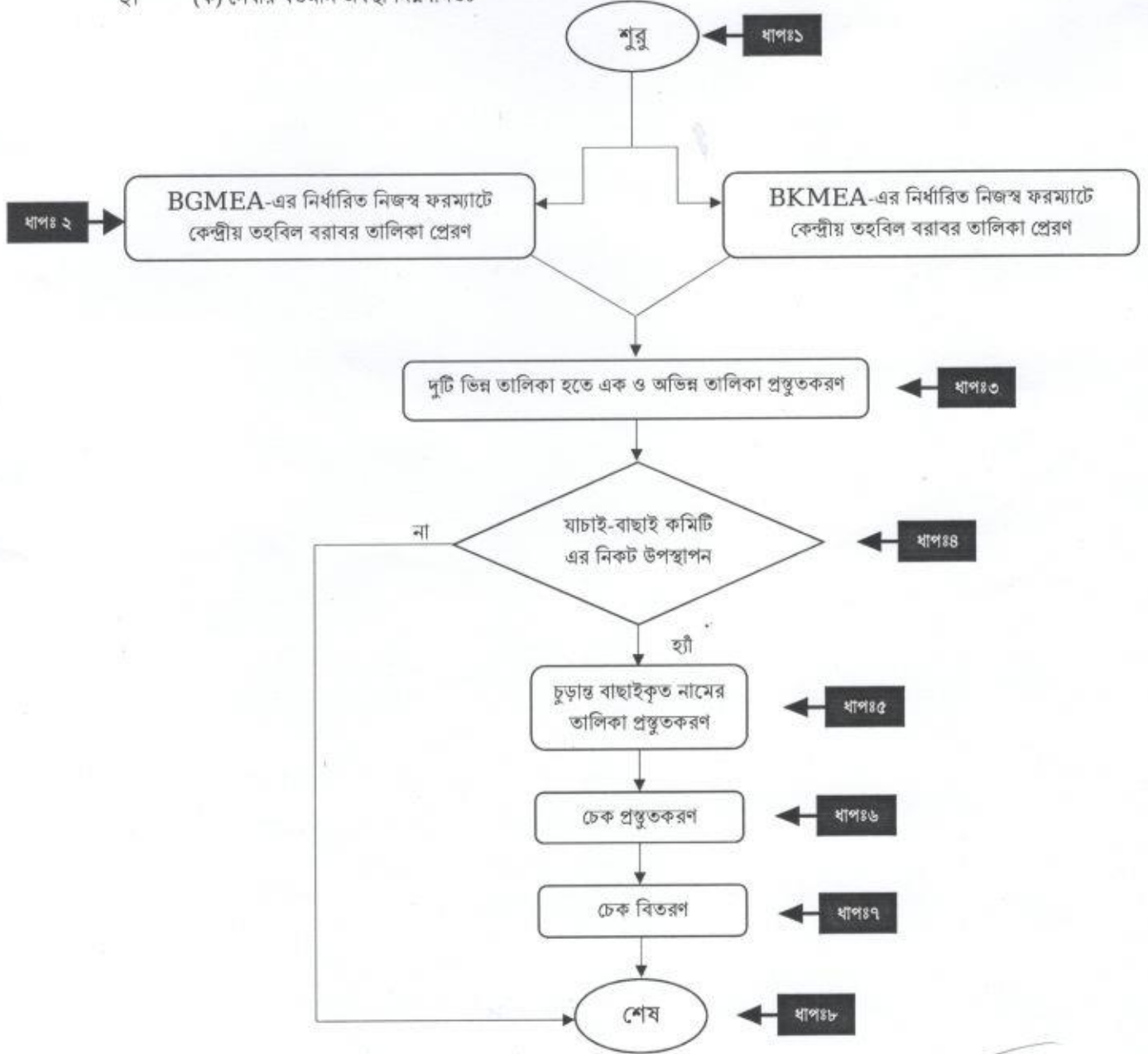



কেন্দ্রীয় তহবিল এর সেবা সহজিকরণ প্রসেস ম্যাপ

- ১। (ক) চিহ্নিত সেবার নামঃ BGMEA ও BKMEA-এর নির্ধারিত নিজস্ব ফরম্যাটে আগত মৃত্যুজনিত কারনে আর্থিক সহায়তার আবেদনপত্র যাচাই-বাছাইয়ের মাধ্যমে অনুদান প্রদান।
- (খ) সেবা গ্রহণকারীর নামঃ BGMEA ও BKMEA-এর তালিকাভুক্ত সকল তৈরী পোশাক কারখানায় কর্মরত শ্রমিক ও তাদের পরিবারবর্গ।
- ২। (ক) সেবার বর্তমান অবস্থা নিম্নবর্ণিতঃ



বি.দ্রঃ ধাপ-১ হতে ধাপ-৮ পর্যন্ত কার্যক্রমগুলো সবসময় চলমান।


 ডাঃ এ.এম.এম. হোসেন, পি.এইচ.সি.
 মহাপরিচালক
 কেন্দ্রীয় তহবিল
 বাংলাদেশ সরকার

(খ) বিদ্যমান সমস্যা ও সমস্যার মূল কারণঃ

- মৃত্যুজনিত কারণে আর্থিক সহায়তার তালিকা পৃথক ফরম্যাট হওয়ায় আলাদা আলাদা ভাবে যাচাই-বাছাই করতে হয়।
- যাচাই-বাছাইয়ে অনেক বেশি সময় ব্যয় হয়।
- অতিরিক্ত জনবলের প্রয়োজন হয়।
- আলাদা আলাদা রেকর্ড বুক এর ব্যবহার করতে হয়।

৩। সমস্যার ভুক্তভোগীঃ কেন্দ্রীয় তহবিলের সকল কর্মকর্তা এবং কর্মচারিবৃন্দ।

৪। সমস্যা সমাধানে প্রদত্ত আইডিয়ার শিরোনামঃ মৃত্যুজনিত কারণে আর্থিক সহায়তার আবেদনপত্রের তালিকা এক ও অভিন্নকরণ।

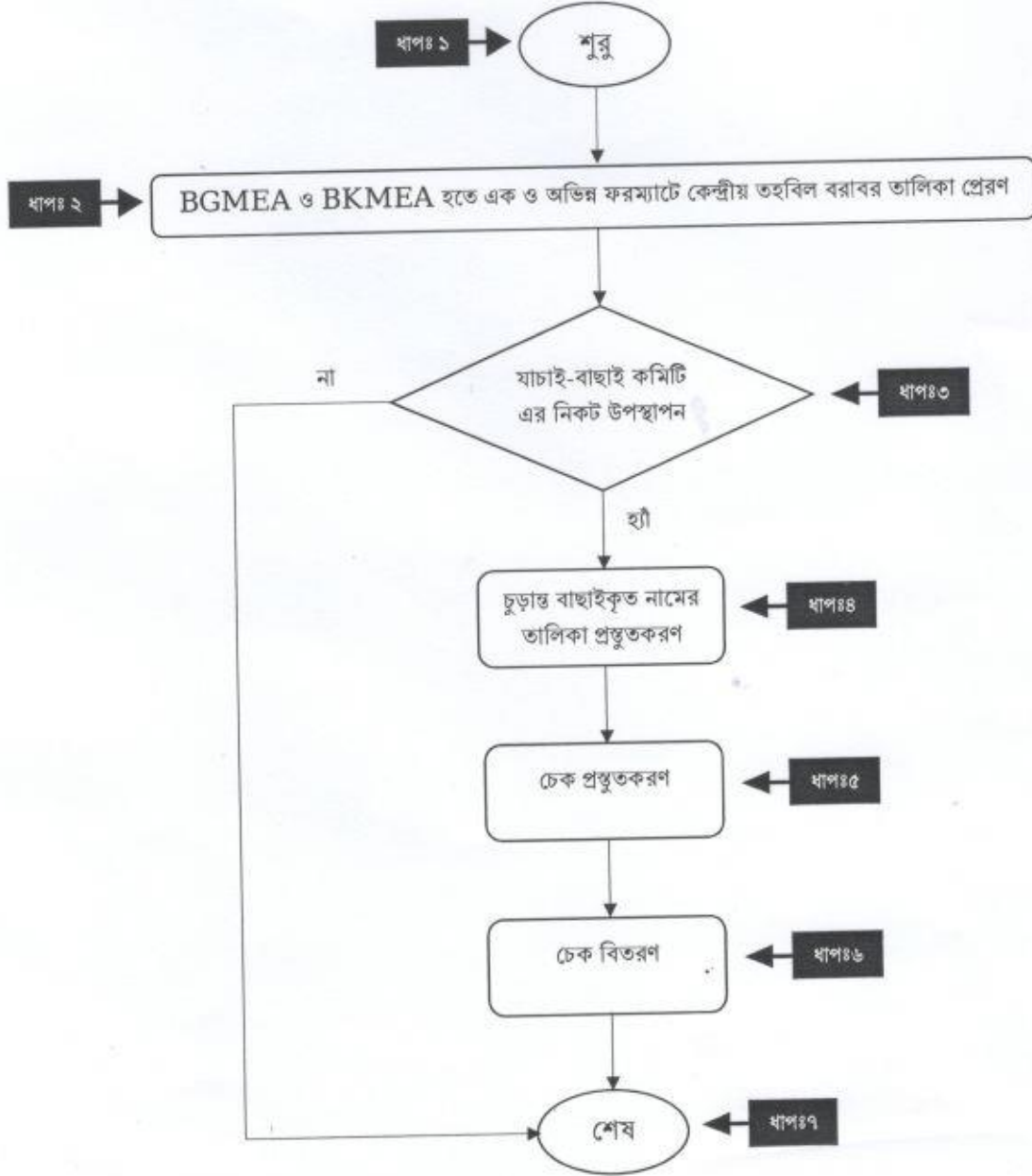
৫। (ক) সমাধান প্রক্রিয়াঃ

পূর্বে BGMEA ও BKMEA হতে আগত মৃত্যুজনিত কারণে আর্থিক সহায়তার আবেদনপত্রের তালিকা ভিন্ন ফরম্যাট হওয়ায় আলাদা আলাদা ভাবে যাচাই-বাছাই করতে হয়। দুটি পৃথক তালিকা হতে একটি এক ও অভিন্ন তালিকা প্রস্তুত করতে হয়। এতে করে অনেক বেশি সময় ব্যয় ও অতিরিক্ত জনবলের প্রয়োজন হয় এবং কেন্দ্রীয় তহবিলের কাজের মান উন্নয়ন ব্যাহত হয়। শ্রমিকদের প্রাপ্য টাকা সময়মতো প্রদান করতে অনেক সময় ব্যয় হয়।


এ সমস্যা হতে উত্তরণের জন্ম BGMEA ও BKMEA হতে আগত মৃত্যুজনিত কারণে আর্থিক সহায়তার আবেদনপত্রের তালিকা বোর্ড সভার সিদ্ধান্ত অনুযায়ী এক ও অভিন্ন করার প্রস্তাব করা হয়েছে। ফলে স্বল্প সময়ে অধিক সংখ্যক শ্রমিকদের তাদের প্রাপ্য অর্থ পরিশোধ করা সম্ভব হবে।


Md. A. M. M. Hossain
মহাপরিচালক
কেন্দ্রীয় তহবিল
১৯ ও কর্মসংস্থান মন্ত্রণালয়

(খ) নতুন প্রসেস ম্যাপঃ



বি.দ্রঃ ধাপ-১ হতে ধাপ-৭ পর্যন্ত কার্যক্রমগুলো সবসময় চলমান।


ডাঃ এ.এম.এম. হোসেন
মহাপরিচালক
কেন্দ্রীয় তহবিল
গুম ও কার্যসংস্থান সাকসভা